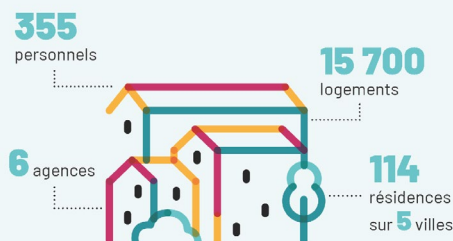


Valdevy est un office public de l'habitat (OPH) implanté dans cinq communes du Val de Marne : Arcueil, Cachan, Gentilly, Villejuif et Vitry-sur-Seine. Notre office est directement issu de la fusion des OPH historiques de ces villes.

Pour plus d'infos rendez-vous sur valdevy.fr

Valdevy en chiffres



Le poste :

Au sein de la Direction de la Gestion Locative, rattaché(e) hiérarchiquement au Responsable des Attributions et du Parcours Résidentiel, le/la Chargé.e d'Attribution et du Parcours Résidentiel identifie la meilleure solution de logement possible pour chacune des personnes candidates dans le respect du cadre réglementaire et coordonne les désignations émanant des différents réservataires ou autres partenaires de l'organisme.

Le poste proposé nécessite de l'expérience à un poste similaire pour réaliser les missions attenantes au poste avec autonomie et dans le respect des procédures établies.

Missions principales :

- Contribuer à la mise en œuvre de la politique de peuplement de l'office dans le respect réglementaire
- Préparer et assurer le suivi administration des CALEOL et des attributions

Savoirs :

- Parfaite maîtrise des procédures d'attribution des logements
- Connaissance des obligations réglementaires
- Savoir analyser une situation financière et sociale

Savoir être :

- Rigueur, méthode et sens de l'organisation
- Objectivité et neutralité
- Sens du contact et empathie
- Ecoute, discernement et confidentialité

Savoir-faire :

- Comprendre les besoins et les attentes des locataires
- Gérer des situations conflictuelles
- Maîtriser les techniques de négociation
- Comprendre des textes juridiques et réglementaires

Le candidat :

- BAC +2/3 dans l'immobilier avec une expérience professionnelle dans l'attribution de logements sociaux chez un bailleur social

Avantages :

- CDI, temps plein, 37h30
- 35 j. de congés + 14 RTT
- Mutuelle, Prévoyance
- Accord d'intéressement
- Compte Epargne Temps
- Rémunération selon profil

Localisation :

- Département / Région : France, Ile-de-France, Val de Marne (94)
- Lieu : Arcueil, déplacement dans le Val de Marne

Offre disponible sur notre site :

<https://www.valdevy.fr/valdevy-recrute/>

Pour candidater, CV et prétentions salariales à :
recrutement@valdevy.fr