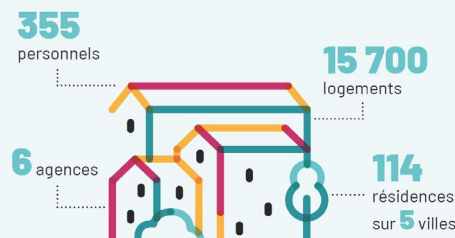


Valdevy est un office public de l'habitat (OPH) implanté dans cinq communes du Val de Marne : Arcueil, Cachan, Gentilly, Villejuif et Vitry-sur-Seine. Notre office est directement issu de la fusion des OPH historiques de ces villes.

Pour plus d'infos rendez-vous sur valdevy.fr

Valdevy en chiffres



Le poste :

L'Agent.e de Régie Polyvalent - Electricien.ne assure les travaux d'entretien courant dans les parties communes, caves et parkings. Il.elle assure en priorité les interventions et réparations telles que : remplacement des interrupteurs, prises de courant Remplacement du matériel et uniformisation des éclairages (LED), détecte les pannes et réalise les travaux de dépannage en s'assurant de la conformité des installations électriques.

Sous l'autorité du/de la Responsable de la Régie, Espaces verts et Propreté l'Agent.e de Régie Polyvalent-Electricien.ne participe à la sécurisation et à l'amélioration du cadre de vie des locataires par la réalisation des travaux d'entretien nécessaires et conformément aux bons d'interventions.

La Régie de Valdevy est située à Vitry sur Seine mais le poste nécessite des déplacements réguliers sur l'ensemble du patrimoine (Arcueil, Cachan, Gentilly, Villejuif et Vitry sur Seine)

Missions principales :

- Participer à l'entretien courant et à la remise en état des parties communes
- Vérifier les bons d'intervention avant tout déplacement
- Récupérer le matériel d'intervention nécessaire auprès des magasiniers
- Alerter en cas de danger détecté
- Intervenir rapidement si urgence
- Veiller au port obligatoire des EPI et au respect des consignes de sécurité

Savoirs :

- Parfaite maîtrise technique de son corps d'état
- Connaissance des règles hygiène et sécurité

Savoir être :

- Rigueur et méthode
- Adaptabilité et réactivité
- Qualité d'écoute
- Esprit d'équipe

Savoir-faire :

- Capacité à être réactif dans la prise en charge des demandes d'interventions
- Capacité à appliquer rigoureusement les règles en matière d'hygiène et sécurité

Le candidat :

- BEP électronique / Habilitations des électriciens
- Permis B obligatoire

Avantages :

- CDI, temps plein, 37h30
- 35 j. de congés + 14 RTT
- Mutuelle, Prévoyance
- Accord d'intéressement
- Compte Epargne Temps
- Rémunération selon profil

Localisation :

- Département / Région : France, Ile-de-France, Val de Marne (94)
- Lieu : Vitry sur Seine, déplacement dans le Val de Marne

Offre disponible sur notre site :

<https://www.valdevy.fr/valdevy-recrute/>

Pour candidater, CV et prétentions salariales à :

recrutement@valdevy.fr